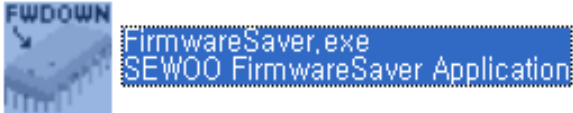


# F/W DOWNLOAD MANUAL

LABEL PRINTER ( LK-B30)

1. PC와 프린터를 USB PORT로 연결후 전원을 켜다.

2. FirmwareSaver.exe Util Program을 실행 한다.



3. Program을 실행 화면



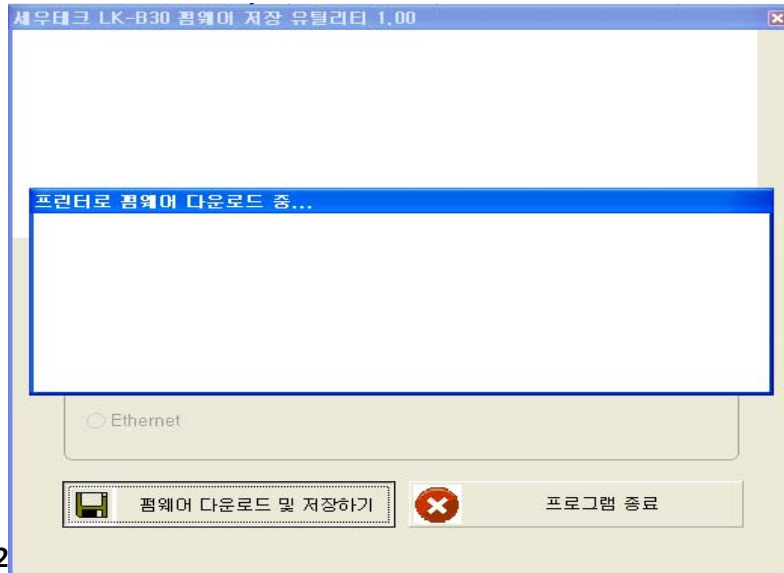
① 펌웨어 파일 열기를 클릭하여 해당 F/W를 선택 한다.  
저장된 폴더에서 (B30\_ROM\_V130P2\_EPOST) 를 선택한다.

② 프린터 연결 확인 버튼을 클릭하여 상태 체크한다.  
1) 정상상태시 4번창이 활성화 됩니다. 2) 비정상시 연결상태 재확인 바람.

③ 펌웨어 다운로드 및 저장하기 버튼 클릭

#### 4. 다운로드 진행 화면

1) 다운로드 진행창이 팝업됩니다.

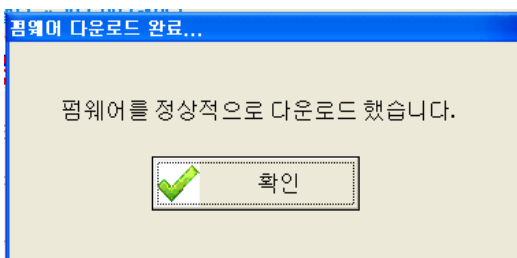


2

=> 프린터 LED 램프가 점멸하면서 다운로드가 진행

**주의: F/W다운로드 시간이 약 2분정도 소요되오니 완료 메시지가 팝업될때까지  
중간에 프로그램 종료나 프린터 전원을 끄지 마십시오.**

3) 정상 다운로드 완료시 팝업창이 나타납니다.



4) 변경된 펌웨어 확인시 프린터 셀프테스트 진행하면 변경된 F/W 버전을  
확인할수 있습니다. ( Ver 1.30P2)